

Release

Date: 2010/04/06

**2009年 消費者が注目したロボット、ロボットに対する意識、そして2010年への胎動は？**

～「ロボット市場 / 消費者動向調査レポート 2009」スペシャルパッケージ 4/6 リリース」～

この度、ロボットビジネス関連のマーケティングサービスを展開する robobakkon プロジェクト(テンプロクシー、ウェルコインターナショナル、マーケティングテクノロジーの3社)は、2009年に発刊した「ロボット市場 / 消費者 CGM プライムレポート」、並びに「ロボット市場 / 消費者動向調査インサイトレポート」に各 CD を加えたスペシャルパッケージをリリースしました。また、手頃な価格で各レポートをご購読頂けるスリム版も同時リリースしました。

「ロボット市場 / 消費者動向調査レポート 2009」スペシャルパッケージは、今後、様々な製品、サービスに関連する「ロボット」という“新しい何か”(something new)について、あらゆる分野のメーカー、製品開発担当者を対象に、ロボットに関する 1,000 超の消費者の CGM(ブログ、コメント等)から、CGM 記事量分析 / 関連用語分析 / 時系列 / 連動性分析をした”CGM プライムレポート”、そして、10代～60代までの男女約 1,500 人を対象に、ロボットに対する意識や認知度、ニーズ等についてのオンライン調査、並びに、ロボットのもたらす効用について、機能性、価格、ブランド等に関する消費者の選好度をコンジョイント分析した”インサイトレポート”を、パッケージとして 90,000 円で提供します。また、ロボットに関する消費者の現状を、より多くの方々に参考にして頂く事を目的に、専門的な分析内容を一部割愛したスリム版を新たに提供します。

なお、これに合わせて、当スペシャルパッケージを販売する株式会社クロス・マーケティング運営の NS-Shop と共同で、PDF ファイルのみ提供する”シンプルレポートサービス”、並びに”CGM プライムレポートバンドルサービス”のスペシャルキャンペーンも期間限定で実施します。

パッケージ構成及び価格、各レポートの概要は、以下の通りとなります。

▶ パッケージ構成及び価格

|            |                            |        |             |
|------------|----------------------------|--------|-------------|
| スペシャルパッケージ | CGM プライム+インサイト各レポート標準版+CD  | リッチセット | ¥90,000(税込) |
|            | CGM プライム+インサイト各レポートスリム版+CD | スリムセット | ¥48,000(税込) |
| 各レポート単体    | CGM プライムレポート(111P)A4判 + CD | 標準版    | ¥70,000(税込) |
|            |                            | スリム版   | ¥30,000(税込) |
|            | インサイトレポート(74P)A4判 + CD     | 標準版    | ¥50,000(税込) |
|            |                            | スリム版   | ¥28,000(税込) |

# ロボット市場 / 消費者動向調査レポート 2009 Special Package

## 未来は今ここに

### CGM プライムレポート概要

#### ▶ 調査概要

- 期間：2009年4月1日～6月30日(3ヶ月間)
- 対象：CGM(ブログ、コメント等)1,000人超
- 分析項目：CGM記事量分析 / 関連用語分析 / 時系列 / 連動性分析 等

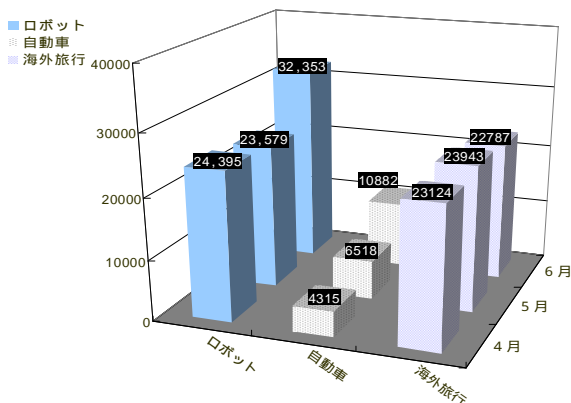
#### ▶ 特徴

ユーザである消費者のロボット(技術)関連製品/サービスに対する評価、ニーズ、購買意欲、値頃感、品質要求、また価値観等々について、CGMデータ収集・分析ツールを駆使し1,000人以上におよぶデータ量を時系列に捕捉し、テキストマイニング手法を駆使して好意的な意見や否定的な意見、頻出する語法等を多面的に評価・分析、更に注目製品/サービスについては詳細分析・考察を加えています。

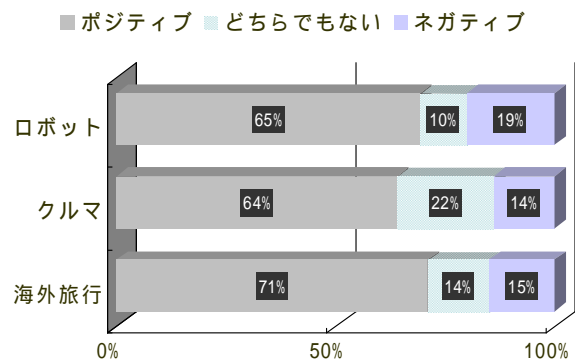
消費者の自発的、自然想起意見を集約した「ロボット CGM プライムレポート」から、様々な事業活動、マーケティング活動にご活用頂けます。

#### ▶ 分析例

##### ● 3ヶ月間の記事量推移



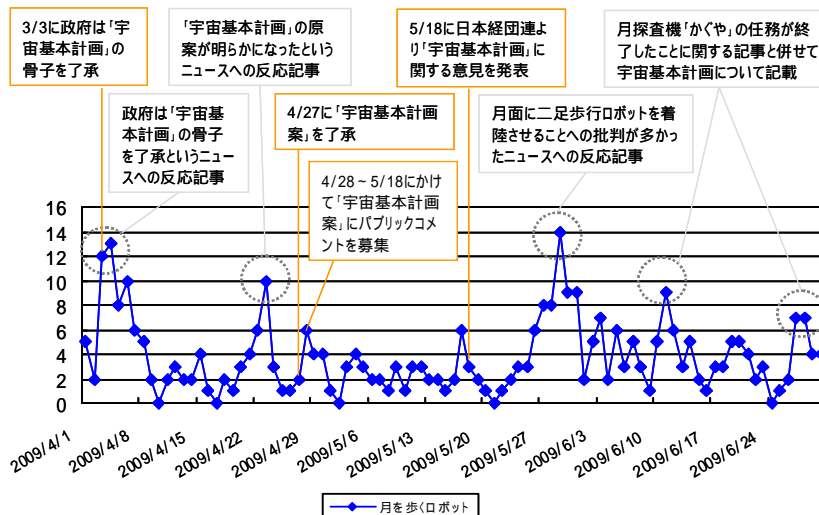
##### ● 4～6月記事内容のポジ・ネガ比率



「ロボット」は、「海外旅行」と同程度、「自動車」を上回る記事量！

ポジティブ(好意的)な記事が過半数！

##### ● 記事数推移(数増減と関連イベントの連動分析)



# ロボット市場 / 消費者動向調査レポート 2009 Special Package

## 未来は今ここに

### インサイトレポート概要

#### ▶ 調査概要

- 期間: 2009年11月13日～11月20日(1週間)
- 対象者: 全国、10代～60代までの男女約1,500人
- 調査手法: オンライン定量調査 / コンジョイント分析

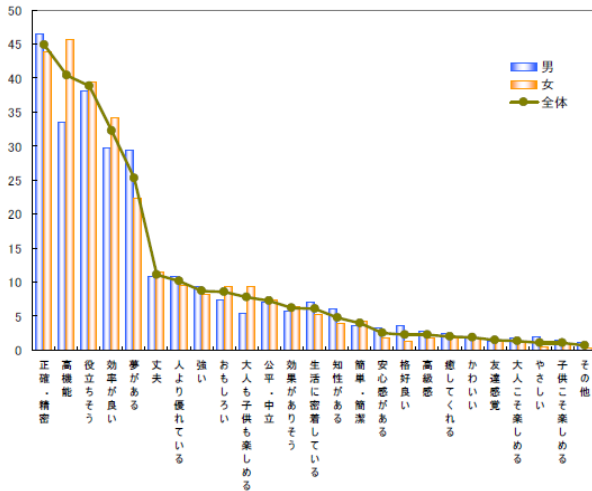
#### ▶ 特徴

全国の10代～60代までの男女約1,500人を対象に、ロボットに対する意識や認知度、ニーズ等について10の設問をオンライン調査により実施しました。加えて、ロボットのもたらす効用について、ロボット機能や吸塵性能で注目されている掃除機を調査対象に、機能性、価格、ブランド等に関する消費者の選好度をコンジョイント分析し、ロボット型掃除機の現状と課題を評価しました。

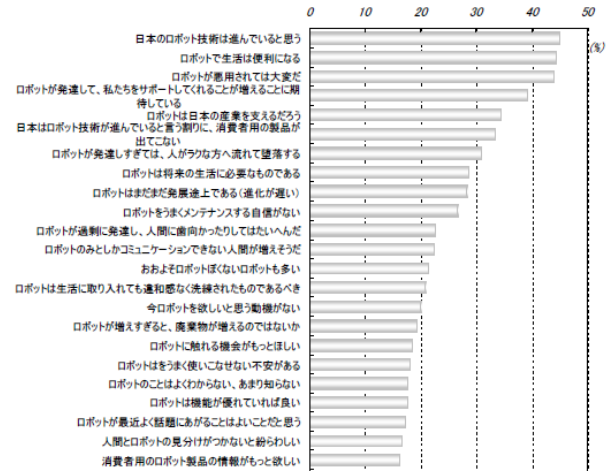
この調査を通じて、80%の消費者が「ロボットに魅力を感じている」こと、生活支援領域のニーズとして「掃除、整理・整頓、後片付け」が57%に上ること、また、掃除機におけるロボット機能の効用の分析・評価から、ロボット製品 / サービスに対する潜在需要が再確認されました。

#### ▶ 分析例

##### ● ロボットの「良いイメージ」



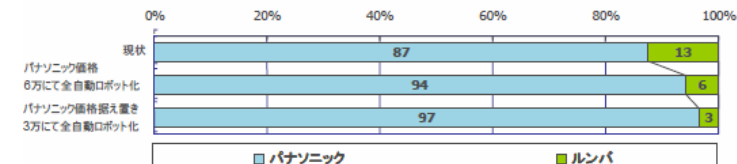
##### ● ロボットから「連想するもの」



##### ● ロボット掃除機のコンジョイント分析

| 状況       | パナソニック | ルンバ      | タイプ      | 掃除性能 | コード | 自動充電機能 | 運転音     | 価格      |
|----------|--------|----------|----------|------|-----|--------|---------|---------|
| ベースのシナリオ | パナソニック | ルンバ      | 縦パック式    | 標準   | 標準  | -      | 60dB    | ¥20,000 |
|          | ルンバ    | ロボット全自動型 | 縦(要線数回)  | -    | 自動  | 50dB   | ¥80,000 |         |
| シナリオ1    | パナソニック | ルンバ      | ロボット全自動型 | 標準   | -   | 自動     | 60dB    | ¥60,000 |
|          | ルンバ    | ロボット全自動型 | 縦(要線数回)  | -    | 自動  | 50dB   | ¥80,000 |         |
| シナリオ2    | パナソニック | ルンバ      | ロボット全自動型 | 標準   | -   | 自動     | 60dB    | ¥20,000 |
|          | ルンバ    | ロボット全自動型 | 縦(要線数回)  | -    | 自動  | 50dB   | ¥80,000 |         |

##### ▶ 仮想市場空間での1対1マインドシェア・シミュレーション



▶ **販売窓口**

株式会社クロス・マーケティング ライブラリビジネスグループ  
東京都中央区銀座 8-15-2 銀座COM ビル7F  
Tel: 03-3549-1319 Fax: 03-3549-0221

▶ 「ロボット市場 / 消費者動向調査レポート 2009」 Special Package スペシャルキャンペーン

<http://shop.ns-research.jp/3/5/15162.html>

▶ 「ロボット市場 / 消費者動向調査レポート 2009」 Special Package 販売ページ

<http://shop.ns-research.jp/3/4/15161.html>

▶ **お問い合わせ先(総合窓口)**

株式会社ウェルコ インターナショナル CGM プライムレポート 担当: 櫻井  
〒150-0001 東京都渋谷区神宮前 6-12-23 原宿山田ビル 6F  
Tel. 03-6418-5519 Fax. 03-6418-5252 [info@robobakkon.jp](mailto:info@robobakkon.jp)

▶ **robobakkon について**

「ロボット市場 / 消費者動向調査レポート」は、ロボットビジネス関連のマーケティングサービスを展開するテンプロクシー、定性調査の各種サービスを展開するウェルコインターナショナル、並びにコンジョイント分析手法による市場調査に豊富な実績を有するマーケティングテクノロジーの 3 社によるロボット市場の創出に向けた新マーケティングサービス開発プロジェクトです。 <http://www.robobakkon.jp>

▶ **ビジネスパートナー**

株式会社ライフメディア ネット調査サービス <http://www.lifemedia.co.jp/index.html>

株式会社インターテキスト マーケティングコンサルテーション <http://www.intertext.co.jp/>